

DMD4500 DLPC350 开发板系统

DLPC350 数字微镜空间光开关光调制器开发系统

1. 全面兼容德州仪器 **TI DLP LightCrafter4500** 开发系统; 能够支持 **1280X800 DMD(DMD 微镜为 7.56 微米 , 本征分辨率为 912X1140);**
2. 支持近红外光谱分析仪器系统(从 **700 纳米到 2500 纳米**);
3. 开放式控制软件基于 **Windows XP/Vista USB** 驱动可控制系统,在 **Qt, Visual C++**下编制,开发式接口,易于高精度光学科研实验;
4. 我们能为客户提供全程独特定做和设计服务.

典型应用:

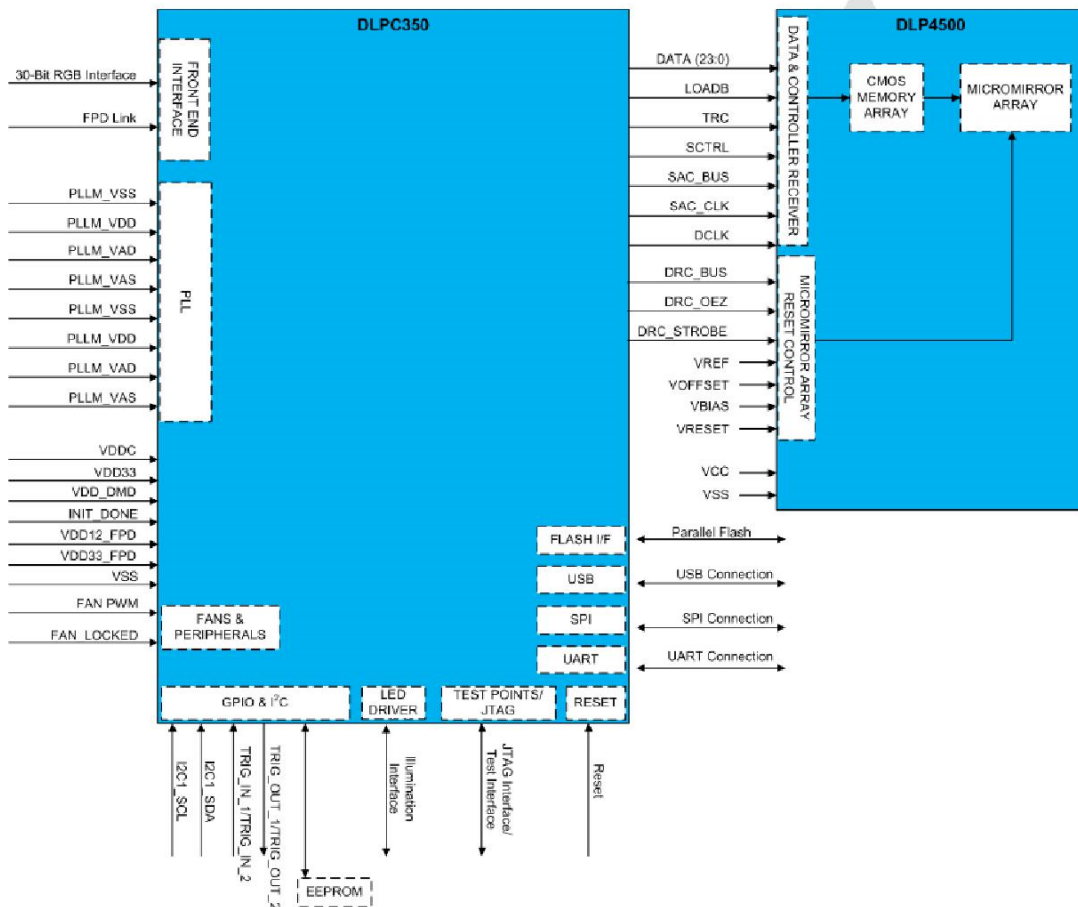
激光全息,无掩模光刻,高光谱成像,激光光束校形,近红外光谱分析.

上海市徐汇区凯旋路 3500 号华苑大厦; 上海意仪电子科技有限公司

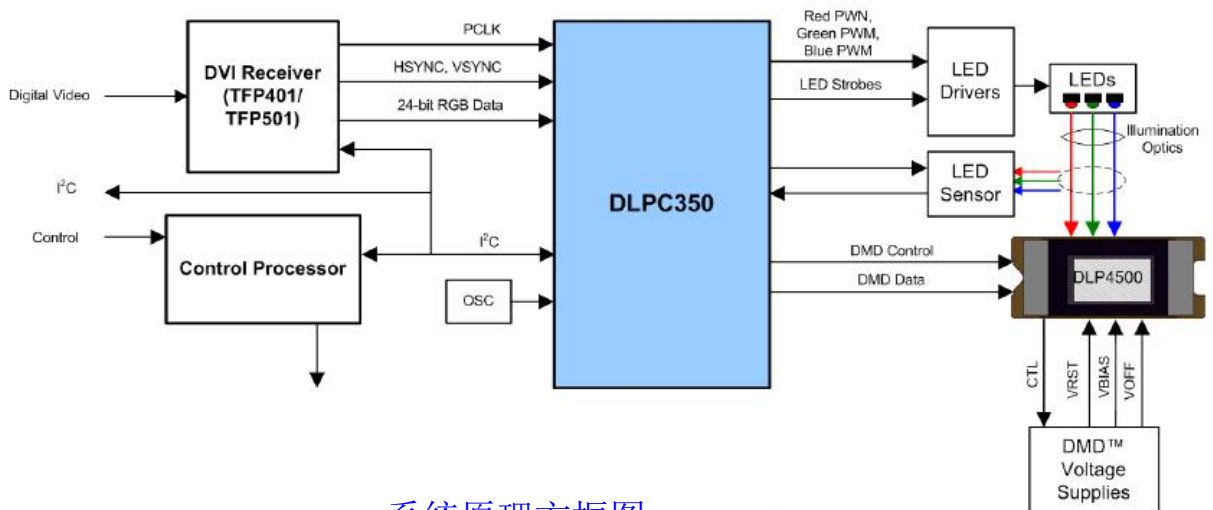
电话: 021-64642232; 刘利: 15618587576;

<http://www.yiyill.com/>

15618587576@163.com 474493615@qq.com



系统工作原理图



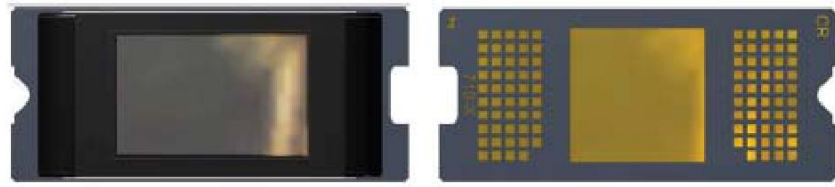
系统原理方框图

上海市徐汇区凯旋路 3500 号华苑大厦; 上海意仪电子科技有限公司

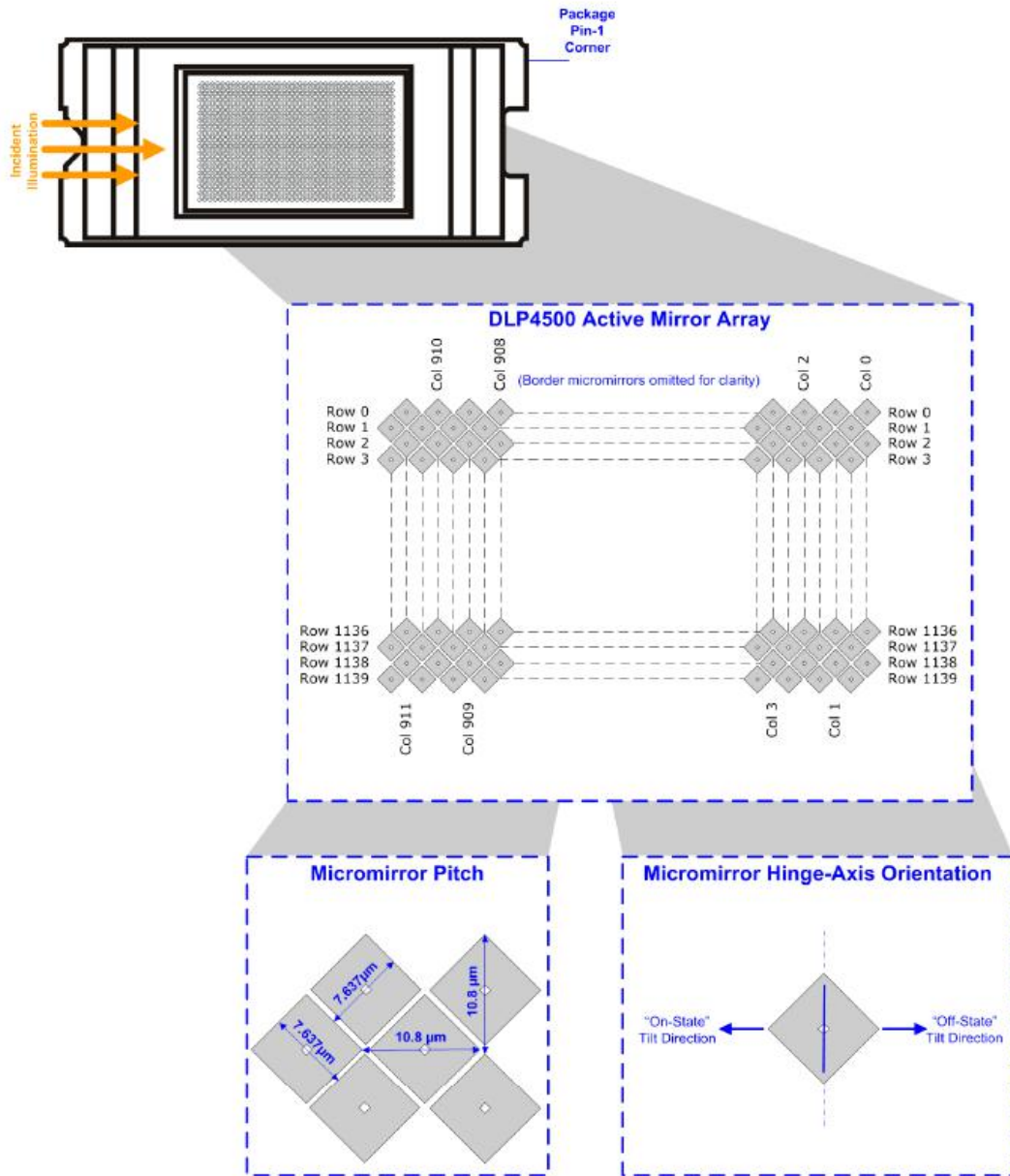
电话: 021-64642232; 刘利: 15618587576;

<http://www.yiyill.com/>

15618587576@163.com 474493615@qq.com



0.45" WXGA DMD 图片



上海市徐汇区凯旋路 3500 号华苑大厦; 上海意仪电子科技有限公司

电话: 021-64642232; 刘利: 15618587576;

<http://www.yiyill.com/>

15618587576@163.com 474493615@qq.com



DLP 0.45" WXGA DMD 开发系统



WXGA 0.45" DMD DLPC350 开发系统电路板

DLP4500 的主要特点	DLPC350 的主要特点
<ul style="list-style-type: none">显示阵列对角线为0.45英寸, 912x1140微镜阵列最高为WXGA (1280x800)的图像显示2种封装选择:<ul style="list-style-type: none">-FQE: 高达200流明-FQD: 高达500流明7.6 μm微镜间距侧光照明	<ul style="list-style-type: none">最高可支持4225赫兹二进制图像刷新率最高可支持120赫兹8位灰度的图像刷新率最高可支持2880赫兹的流模式刷新率具有两个可编程的输入/输出触发器, 用于传感器/相机同步

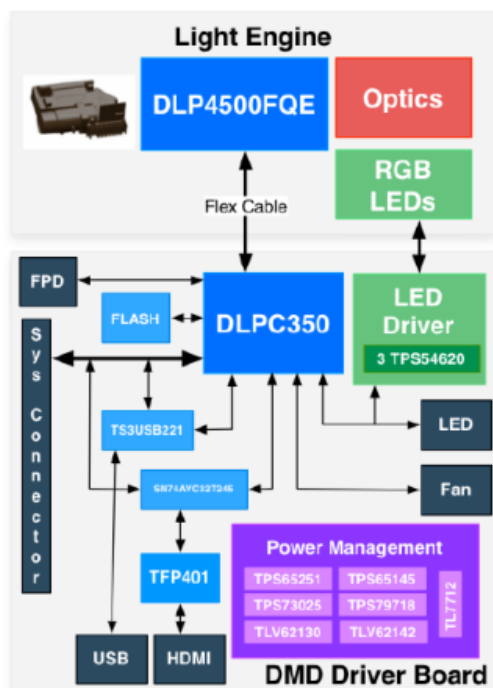
器件	说明	功能	优势
DLP4500	0.45 WXGA DMD 数字微镜芯片	高效、可靠、数字化控制的MEMS微镜阵列, 能够显示最高为4225赫兹刷新率的二进制图像	快速、可靠的空间光调制, 具有高亮度和高分辨率, 适用于工业、医疗和科学应用设备领域。
DLPC350	DLP4500 数字控制器	接口丰富, 方便接入用户的电子设备; 能够保证DMD的可靠运行	开发人员可以通过灵活控制微镜、光源和外设, 设计高速图像或视频显示应用。

上海市徐汇区凯旋路 3500 号华苑大厦; 上海意仪电子科技有限公司

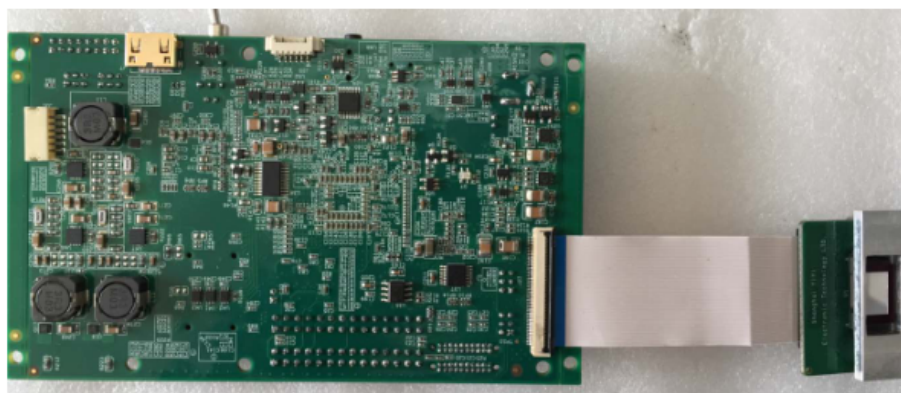
电话: 021-64642232; 刘利: 15618587576;

<http://www.yiyill.com/>

15618587576@163.com 474493615@qq.com



0.45" DMD 开发系统原理图



电路板系统原理图

上海市徐汇区凯旋路 3500 号华苑大厦; 上海意仪电子科技有限公司

电话: 021-64642232; 刘利: 15618587576;

<http://www.yiyill.com/>

15618587576@163.com 474493615@qq.com